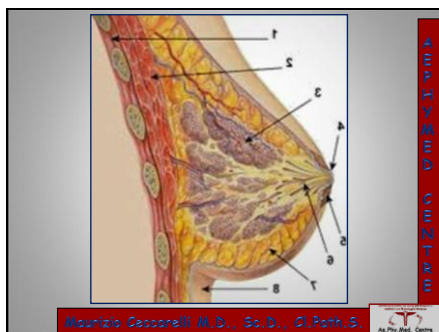
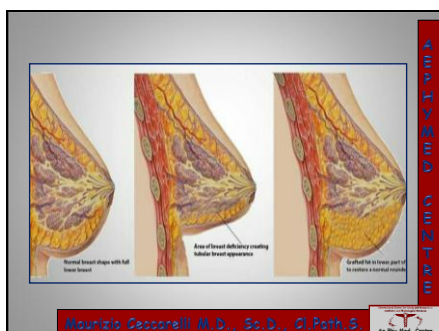




**AUMENTARE LA VOLUMETRIA
DEL SENO CON UNA NUOVA
TECNICA MEDICA**



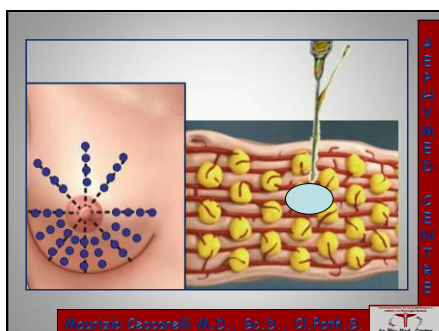
**IL VOLUME DEL SENO DIPENDE
IN GRAN PARTE DAL TESSUTO
ADIPOSO CHE CIRCONDA LA
GHIANDOLA**



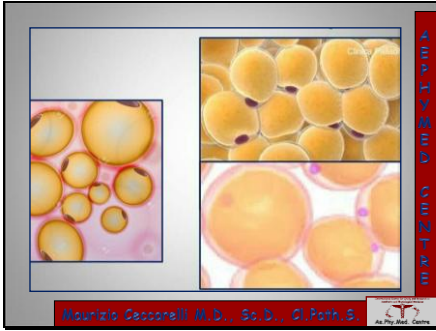
**LA DIMINUZIONE DELLA
MASSA ADIPOSA PORTA ALLA
CADUTA DEL SENO.
LA NORMALIZZAZIONE DEL
GRASSO RIDONA IL VOLUME
PERSO**



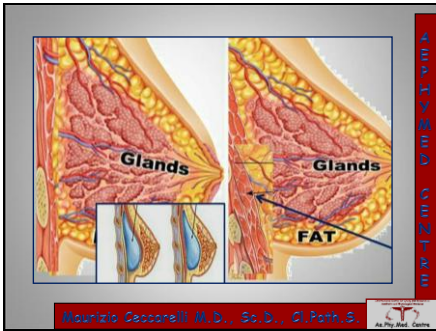
**UNA PARTICOLARE SOLUZIONE
LIPOGENETICA CONSENTE DI
AUMENTARE PRIMA IL VOLUME
DEGLI ADIPOCITI E POI IL
LORO NUMERO**



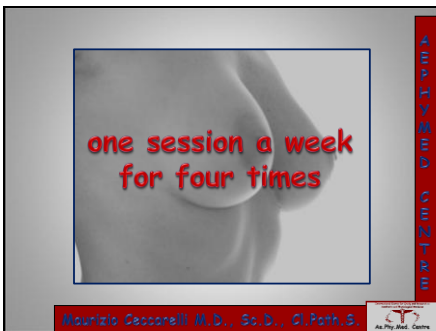
**SI EFFETTUANO DELLE
INFILTRAZIONI A RAGGIERA
INIETTANDO LA SOLUZIONE
PRINCIPALMENTE NELLA PARTE
INFERIORE DEL SENO**



LA SOLUZIONE STIMOLA L'AUMENTO DI VOLUME DEGLI ADIPOCITI E QUESTO PORTA, SUCCESSIVAMENTE, ALL'AUMENTO DEL NUMERO DI QUESTI



IL TRATTAMENTO TERMINA CON L'INFILTRAZIONE DEL MUSCOLO PETTORALE CHE, A EFFETTO PROTESI, ELEV ULTERIORMENTE IL SENO



IL TRATTAMENTO SI ESEGUE UNA VOLTA LA SETTIMANA PER QUATTRO SEDUTE