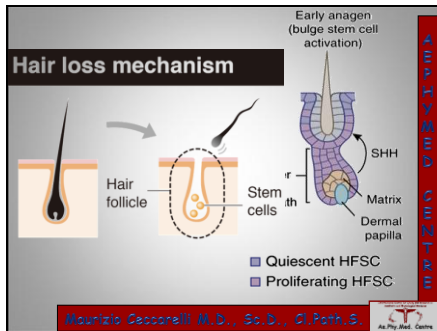
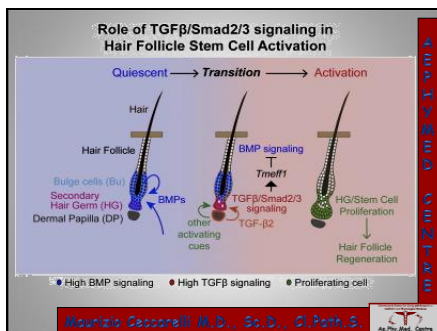




OGGI È POSSIBILE FAR
RICRESCERE I CAPELLI MEDIANTE
IL PROCESSO DI RIGENERAZIONE



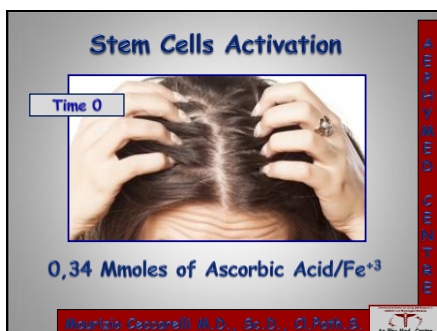
QUANDO CADE IL CAPELLO,
RIMANE NELLA CUTE UNA CERTA
QUANTITÀ DI CELLULE
STAMINALI



È POSSIBILE STIMOLARE QUESTE
CELLULE PER RIGENERARE IL
CAPELLO PERDUTO



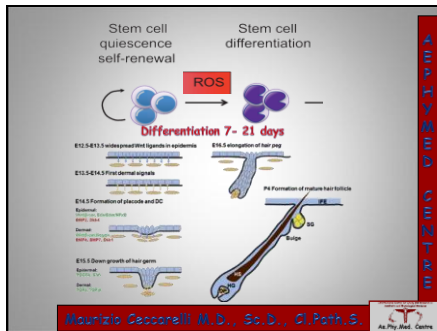
LA PROCEDURA PREVEDE PRIMA LA
DIFFERENZIAZIONE DELLE
CELLULE STAMINALI E POI
L'ATTIVAZIONE DI QUESTE CON
PDGF



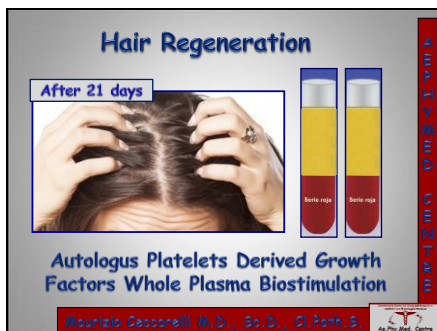
AL TEMPO 0 (INIZIO DEL
TRATTAMENTO) STIMOLIAMO LA
DIFFERENZIAZIONE DELLE
CELLULE STAMINALI CON UNA
PARTICOLARE SOLUZIONE



SI INIETTANO PICCOLE QUANTITÀ DELLA SOLUZIONE, A TAPPETO, NELLA ZONA DI ALOPECIA



IN CIRCA 21 GIORNI LE CELLULE STAMINALI SI DIFFERENZIANO IN NUOVE CELLULE DEL BULBO CAPILLARE



DOPO 21 GIORNI, IL PAZIENTE RITORNA PER LA SECONDA FASE DEL TRATTAMENTO. SI EFFETTUA UN PRELIEVO DI SANGUE PER OTTENERE LE PIASTRINE



SI INIETTANO I FATTORI DI CRESCITA DELLE PIASTRINE, A TAPPETO, SULLA ZONA ALOPECICA



LENTAMENTE SI HA IL RINFOLTIMENTO DELLA ZONA ALOPECICA CON NUOVA FORMAZIONE DI CAPELLI



**IL TRATTAMENTO VIENE
RIPETUTO OGNI TRE MESI**